

PANDAstraat

Versie 1.0 171230



Gelegen ingang vanaf de Lamastraat.
openbare ruimte ID 026830000000100
wijk 11 - Hazenkamp
Raadsbesluit d.d. 27 april 1988



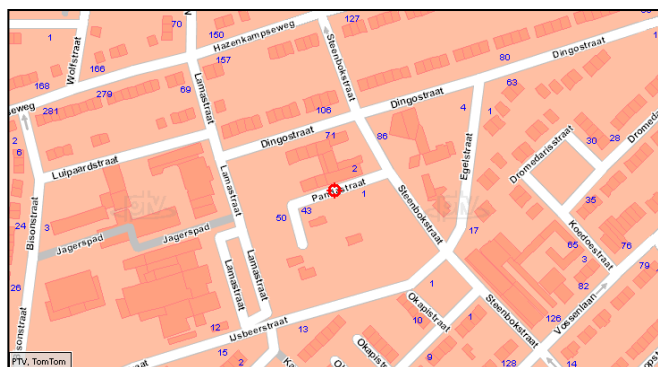
De reuzenpanda, ook wel panda, pandabeer of bamboebeer (*Ailuropoda melanoleuca*) is een zoogdier dat behoort tot de beren (*Ursidae*).

De reuzenpanda is een bekend dier vanwege de iconische status als bedreigde diersoort. De panda wordt onder andere als logo gebruikt door het World Wide Fund for Nature. Door de opvallende lichaamstekening en de bolle vorm van hun gezicht in combinatie met de 'grote' zwarte ogen worden panda's beschouwd als aandoenlijk en

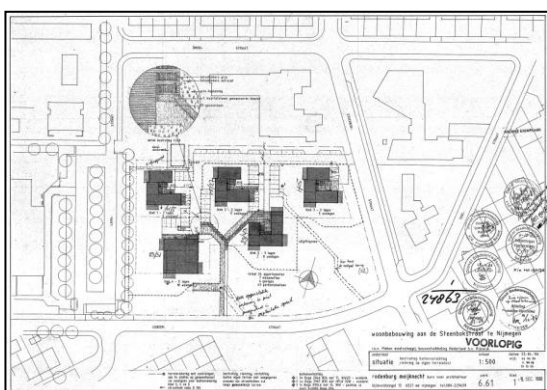
aaibaar. De manier waarop de dieren eten, zittend op het achterwerk, doet enigszins menselijk aan. Daarnaast is de neiging tot spelen aanleiding voor de populariteit onder het grote publiek. De reuzenpanda is ondanks het aandoenlijke uiterlijk niet ongevaarlijk voor de mens en kan zich als het moet fel verdedigen.

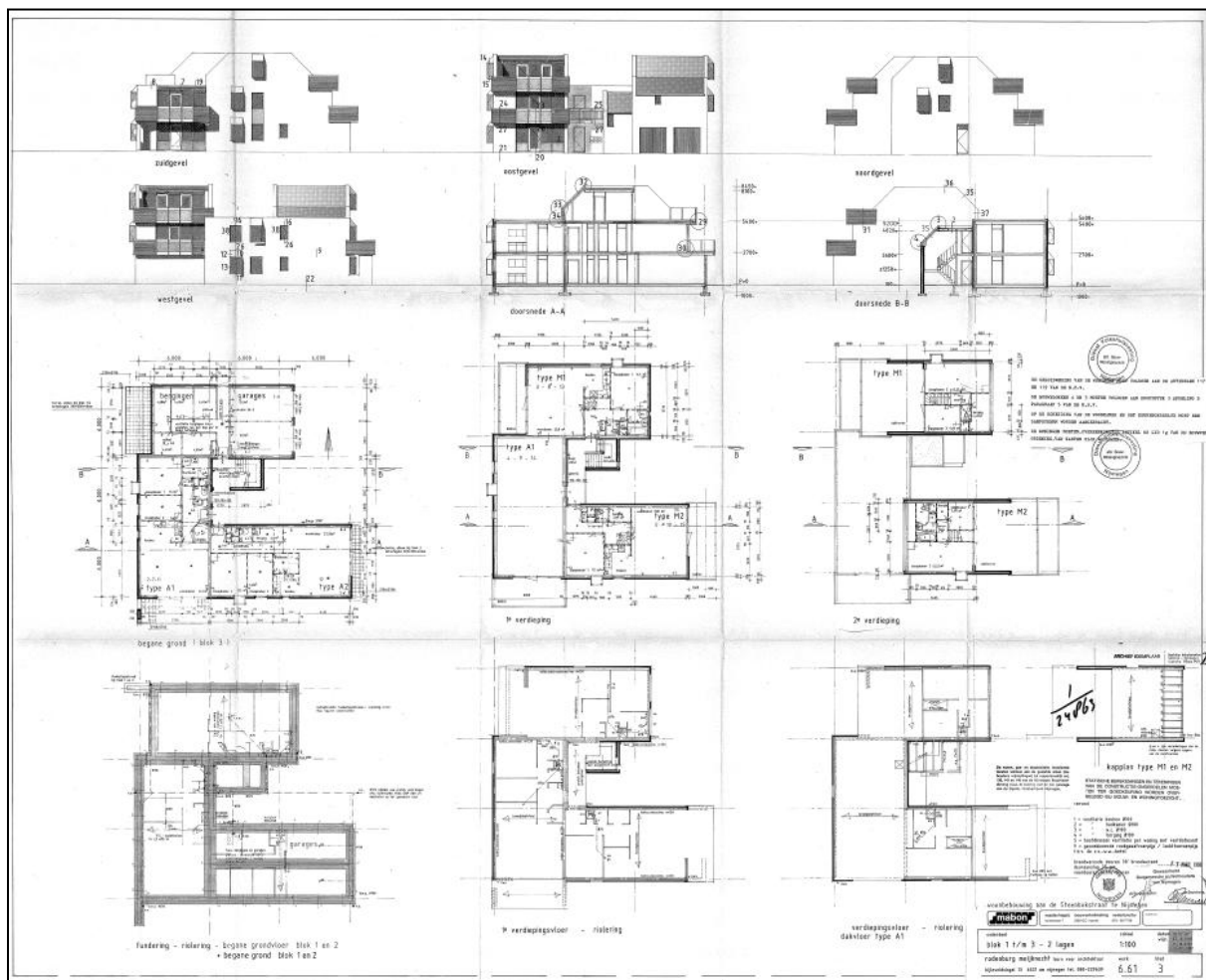
De panda komt voor in delen van Azië en leeft endemisch in China. Het is een bewoner van berggebieden op enige hoogte boven zeeniveau. De panda is een bedreigde diersoort, omdat het verspreidingsgebied door toedoen van de mens steeds kleiner is geworden. Oorspronkelijk was het meer een bewoner van laaggelegen gebieden, maar door de ontginning als landbouwgrond zijn deze ongeschikt geworden als leefgebied. In het wild leven tussen de 1000 en 2000 panda's. Ze hebben een versnipperd verspreidingsgebied, wat betekent dat er ver uit elkaar gelegen populaties zijn.

De panda is een roofdier dat zich heeft gespecialiseerd in het eten van planten. De beer leeft vrijwel uitsluitend van bamboe, wat in grote hoeveelheden voorkomt in het natuurlijke leefgebied. Af en toe worden ook wel andere planten of kleine dieren gegeten. De panda wordt in verschillende dierentuinen gehouden, vaak met als doel om nageslacht te produceren. De panda staat echter bekend als niet erg gewillig als het de voortplanting in gevangenschap betreft.



1987 - Bouw 31 appartementen, 10 maisonnettes en 6 garages.





Blok-1 5 appartementen

Nrs 2 t/m 10 met garagebox 12+14.

Blok-2 17 appartementen

Nrs 16 t/m 50.

Blok-3 5 appartementen

Nrs 5 t/m 13 met garagebox 1+3.

Blok-4 5 appartementen

Nrs 15 t/m 23 met garagebox 25+27.

Blok-5 8 appartementen

Nrs 29 t/m 43.